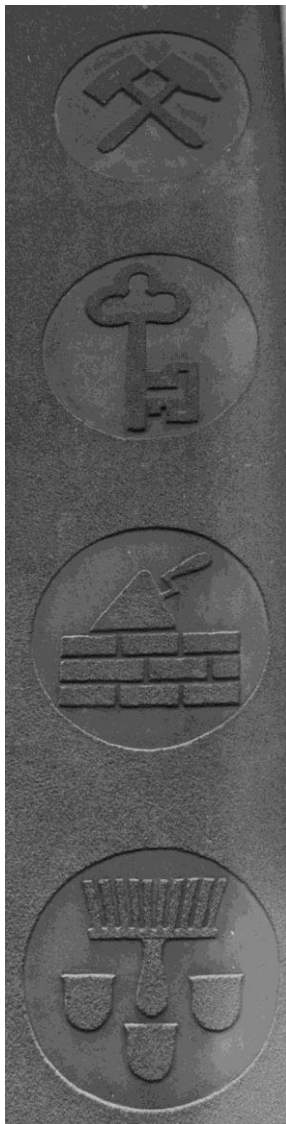


Sgraffiti „Handwerks-Symbole“

Gestaltet wahrscheinlich von Philipp Schardt

Jahr der Gestaltung 1937



Schlegel
und Eisen
für den
Bergbau

Schlüssel
für den
Schlosser

Kelle
für den
Maurer

Quast und
Farbtafeln
für den
Anstreicher

Standort:

Haus Metzendorfstrasse 109

Die Sgraffiti befinden sich in
einem schmalen Streifen an
der Haus-Front



Fotos Heinz Kaschulla